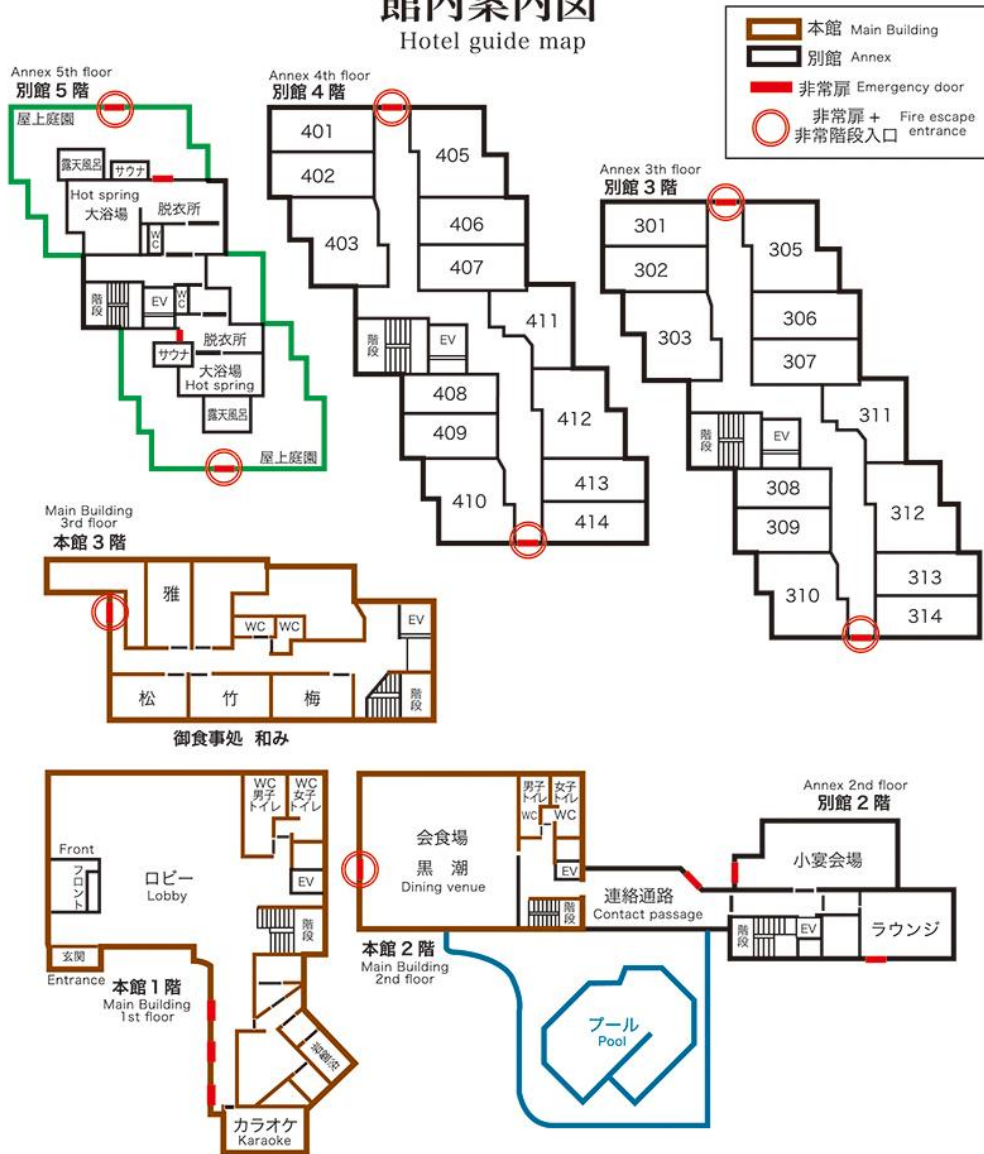




# ホテル 白浜リゾート

## 館内案内図

Hotel guide map



## 館内のご案内 Guidance

### 大浴場 Hot Spring

別館 5階  
Annex fifth floor

15:00~24:00 / 6:00~9:00

サウナ 15:00~24:00

必ずお部屋のタオル等をお持ち下さい。  
Please bring towels of your room.

### プール Pool

連絡通路前  
Contact passage

夏季 7/20~8/31

15:00~18:00 / 8:00~10:00

監視員はおりませんので、子供さんは必ず保護者の方の同伴をお願いします。

浮き輪の貸し出し 300円  
(フロントにお問合せください)

### 売店 Souvenir shop

本館 1階  
Main Building first floor

15:00~23:00 / 7:00~10:00

南紀白浜のお土産、和歌山県内のジュースなど  
Sweets and special products of shirahama

### “ほっ”とすぺーす Lobby

本館 1階  
Main Building first floor

7:30~9:30

セルフコーヒーのサービスをおこなっております。  
Self-service coffee

### カラオケボックス Karaoke room

本館 1階  
Main Building first floor

15:00~22:00

要予約 お1人様  
1時間 1,000円

¥1,000/ per person for one hour  
[Prior,booking essential]

### マッサージ Massage

ご予約はフロントまで  
Reservation Please contact the front desk.

40分 4,200円 60分 6,000円  
40minutes ¥4,200 60minutes ¥6,000

### 岩盤浴 Bedrock Bath

要予約 15:00~22:00

40分 1,000円 60分 1,500円  
40minutes ¥1,000 60minutes ¥1,500

[Prior,booking essential]

お問合せ・ご予約は内線フロント 9番まで  
Inquiry,Reservation,please contact the extension front No 9.

お願い：当館内のお食事会場に飲食物の持ち込みはご遠慮お願い致します。  
Please do not bring foods and drinks to your Dining venue.



三段壁



円月島



アドベンチャーワールド